

ENROUTE

Le bulletin d'information d'EPC Logistics



Bienvenue dans l'édition Eté/Automne d'En Route

Afin de mieux répondre aux besoins changeants du groupe EPC et de ses clients, les équipes d'EPC Logistics ont récemment porté leurs efforts sur l'adaptation de nos moyens de transport.

La législation récente a eu un impact sur les exploitants de navires, partout dans le monde, au cours de la première moitié de l'année 2016. Il s'agit de la réglementation SOLAS concernant le poids des conteneurs. Cela a eu un effet important sur un grand nombre de nos opérations, et la réponse proactive d'EPC Logistics fait l'objet d'un article dans cette édition.

Enfin, je suis très heureux d'accueillir deux nouveaux membres dans l'équipe EPC Logistics - Robert Addison a été nommé Directeur Commercial (UK) et Brian Steckel, Directeur Commercial (US).

J'espère vivement que vous apprécierez cette édition d'En-Route. Et, comme toujours, vos commentaires sont les bienvenus !

Darrell Howard Directeur de la chaîne d'approvisionnement

Repenser l'intérieur de la boîte

Le Groupe EPC privilégie toujours la sécurité et EPC Logistics est constamment à la recherche des moyens de transport d'explosifs et de produits dangereux, plus performants et plus sûrs. Au cours du deuxième trimestre 2016, EPC Logistics a commandé son premier conteneur ("boîte" en jargon maritime) à mezzanine démontable. La conception sur-mesure de ce plancher modulaire permet d'empiler les palettes sur deux niveaux, sans risque d'écraser ou d'endommager la palette inférieure.

Les dommages lors des transits deviennent particulièrement critiques lorsqu'il s'agit de transport de produits dangereux. Le plancher modulaire permet d'adapter l'aménagement du conteneur en fonction du nombre de palettes transportées. Cela confère à EPC Logistics une solution unique pour le transport des explosifs emballés.

La palette supérieure reposant sur un plancher, le mouvement latéral des charges pendant le transport est, de fait, limité et les dommages consécutifs réduits.

Suite à la page 2...



Suite de la page 1 ...



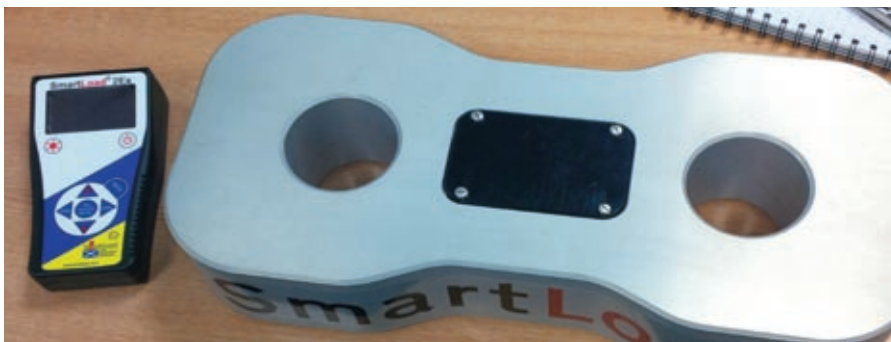
Cette solution innovante est le résultat d'une collaboration efficace entre le personnel d'EPC Groupe dédié à la logistique et à la fabrication. La première livraison utilisant ces nouveaux équipements a déjà été réalisée sous l'œil vigilant de M. Mathew Whitmore, Assistant Freight Forwarding Manager (Royaume-Uni). Il s'agissait d'une expédition de 16 tonnes de produit classe 1.1 depuis l'usine du Groupe EPC à Saint-Martin de Crau, en France.



Après le transport routier, le conteneur a été chargé à bord du bateau dédié d'EPC vers Bramble Island puis vers nos installations à Alfreton, au Royaume Uni. Cette solution ayant ainsi fait ses preuves, EPC Groupe va maintenant s'équiper de plusieurs conteneurs mezzanine afin de garantir des livraisons sécurisées et sans dommage, d'explosifs palettisés.

L'entrée en vigueur de la nouvelle réglementation SOLAS

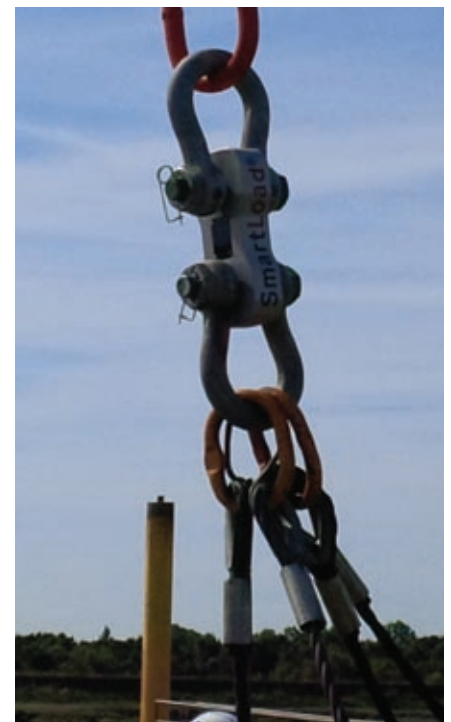
L'Organisation Maritime Internationale (OMI) a modifié la Convention internationale sur la Sauvegarde de la vie humaine en mer (SOLAS) : désormais le poids du conteneur doit être vérifié et déclaré à l'exploitant du navire et à l'opérateur du terminal maritime.



Depuis le 1er juillet 2016, les exigences de SOLAS sont entrées en vigueur à l'échelle mondiale. La possession par l'exploitant du navire et l'opérateur du terminal maritime d'une déclaration vérifiée du poids des conteneurs est désormais obligatoire.

Afin de se conformer à la nouvelle réglementation SOLAS, EPC Logistics a eu une attitude pro-active en développant un nouveau système permettant de se

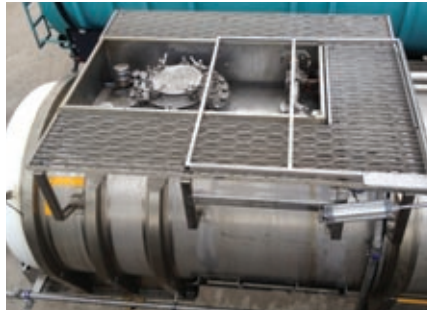
conformer à la nouvelle réglementation SOLAS. Le système SmartLoad offre la possibilité d'enregistrer le poids d'un conteneur ou d'une palette lorsqu'ils sont soulevés avec une grue. Ce système fournit un enregistrement en temps réel du poids du conteneur, et permet à EPC Logistics de garantir l'expédition de conteneurs en complète conformité avec la réglementation, grâce à la fourniture d'un certificat attestant de leurs poids exacts.



L'art de transformer un problème en opportunité !

Début 2016, EPC-UK Additifs a fait évoluer la concentration en acide sulfurique dans ses produits pour des raisons opérationnelles et environnementales. Toute une série de problèmes en a découlé pour EPC Logistics !

A l'origine, EPC-UK Additifs utilisait de l'Oleum (102% acide sulfurique) dans son processus de fabrication au Royaume-Uni. Il s'agit d'un produit extrêmement dangereux qui nécessite des citernes spécialisées disposant d'une capacité de chargement / déchargement en circuit fermé. EPC Logistics possède trois citernes de ce type, les seules actuellement en opération au Royaume-Uni.



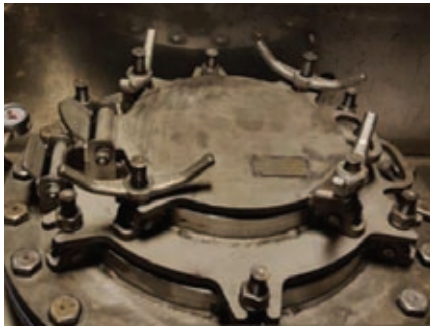
première. Mis à part le coût considérable qu'aurait représenté le changement des trappes, EPC Logistics aurait également dû obtenir, à chaque fois, l'autorisation des autorités ; ce qui n'était évidemment pas envisageable.

La solution retenue a été celle d'une tour dotée de trappes de plusieurs dimensions : une trappe plus petite au dessus d'une trappe plus grande, le tout étant au dessus du couvercle de la citerne. Cette solution permet l'utilisation des deux produits, la trappe supérieure étant utilisée pour l'Oleum et la trappe inférieure pour le chargement du mélange à 96% d'acide sulfurique. Le couvercle permettant, lui, l'entrée du produit dans la citerne.

Encore un exemple d'une solution d'ingénierie unique en son genre qui fait passer la sécurité en priorité.

constater l'incompatibilité des trappes avec les équipements de chargement du fournisseur. Il fallait donc qu'EPC-Logistics trouve une solution pour permettre le chargement de l'acide sulfurique à 96% qu'EPC-UK Additif ne souhaitait plus utiliser, tout en conservant la capacité potentielle de charger de l'Oleum au cas où cela redevienne d'actualité.

Une des options consistait à ajouter de nouvelles trappes de chargement pour le mélange à 96%, et à utiliser l'une ou l'autre à chaque changement de matière



Suite à la modification en 2016 du niveau de concentration en acide (96%), et bien que nous ayons mis à disposition les plans de nos citernes, il a fallu

Eurosatory 2016

Le salon Eurosatory a représenté une excellente opportunité pour rencontrer les clients actuels et potentiels et pour promouvoir notre offre de service globale.



Le salon Eurosatory se tient tous les deux ans au Parc des Expositions à Villepinte près de Paris. Ce salon peut être considéré comme « inhabituel » pour le Groupe EPC car il est dédié en priorité à l'industrie de défense et à ses produits. Cependant, pour EPC Logistics, ce salon offre une vitrine idéale pour les services et les ressources logistiques du groupe ; une offre globale qui propose à tous les fabricants de produits de classe 1 et de produits dangereux, des économies et des synergies.

L'accent a été mis cette année sur la présence internationale d'EPC Logistics au travers de ses nombreuses implantations, en Europe et dans le monde. Le salon, ouvert du lundi au vendredi a accueilli plus de 57 000 visiteurs. L'un des points particulièrement important était de pouvoir dialoguer et échanger des idées avec nos clients ; des clients qui, pour bon nombre d'entre eux, étaient également exposants. Eurosatory 2016 a été sans nul doute le meilleur salon réalisé par EPC Logistics. Le stand, impressionnant et idéalement situé entre les pavillons des Etats-Unis et du Royaume-Uni, a reçu de nombreux visiteurs.

Finaliste aux Global Freight Awards

EPC Logistics a atteint la finale dans 3 catégories, en vue de l'attribution de la prochaine édition des Global Fret Awards.



Les catégories sont:

- **Meilleur fournisseur de l'année pour les solutions spécialisées de transport** - EPC Logistics est un des leaders du transport international de matériaux de classe 1. De par notre localisation unique au Royaume-Uni, nous offrons des solutions de transport sûres et conformes aux réglementations les plus strictes pour l'ensemble de la chaîne d'approvisionnement.
- **Meilleur fournisseur de solutions maritimes pour de l'année** - sur la base des expéditions sur-mesure de matériaux classe 1 depuis notre dock sous licence de Bramble Island.
- **Prix de l'Environnement** - pour le développement et la mise en service de trois nouvelles citernes avec une capacité accrue, réduisant ainsi le nombre de rotations nécessaires. De surcroît, le déplacement de deux citernes de stockage EH, de Teesport aux Docks de Londres, a permis de réduire considérablement le kilométrage annuel de nos camions et donc leur empreinte carbone.

EPC Logistics (USA) poursuit sa croissance

EPC Logistics (USA) continue de grandir en Amérique du Nord. Ayant reçu récemment de la part des douanes les autorisations nécessaires au plan local et national, EPC Logistics (USA) peut maintenant traiter les flux d'importation en provenance de tous les ports continentaux des États-Unis.

En août, EPC Logistics a été reconnu comme transporteur indépendant et est maintenant en train de devenir un agent entièrement certifié IATA (transport aérien). Cela nous permettra d'accéder au système IATA CASS permettant une

facturation directe aux compagnies aériennes.

Des compétences clés gagnées par EPC Logistics (USA) permettront d'offrir une solution complète à nos clients, et ainsi de mieux répondre à leurs besoins.



Rob Addison
Directeur Commercial - Logistique

Portrait d'un nouvel employé

Rob Addison a récemment rejoint EPC Logistics en tant que nouveau Directeur Commercial - Logistics. Il a travaillé pendant neuf ans dans le Royal Logistics Corps où il a atteint le grade d'Officier Technicien en Munitions (ATO). Ces officiers sont les experts de l'armée britannique pour tout ce qui concerne les munitions, du stockage au transport, en passant par les bombes de la seconde guerre mondiale et les engins explosifs improvisés.

Ses connaissances et son expérience seront très utiles à Rob pour relever les défis associés à ses nouvelles fonctions de Directeur Commercial - Logistics ; des défis qu'il attend avec impatience.

Pendant son temps libre, Rob s'occupe de ses deux jeunes enfants. Pour se détendre, il aime faire la cuisine et promener ses deux chiens.